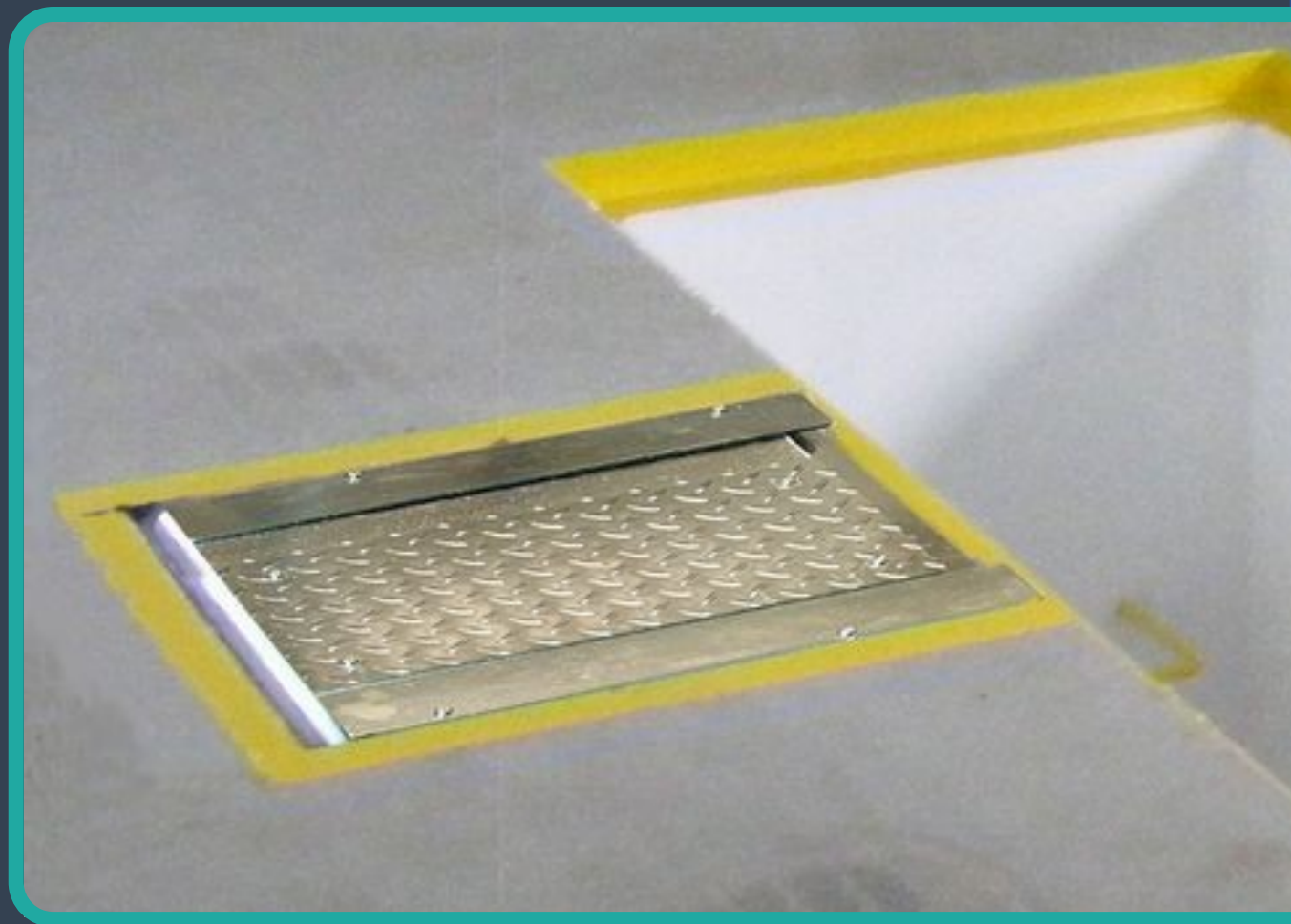
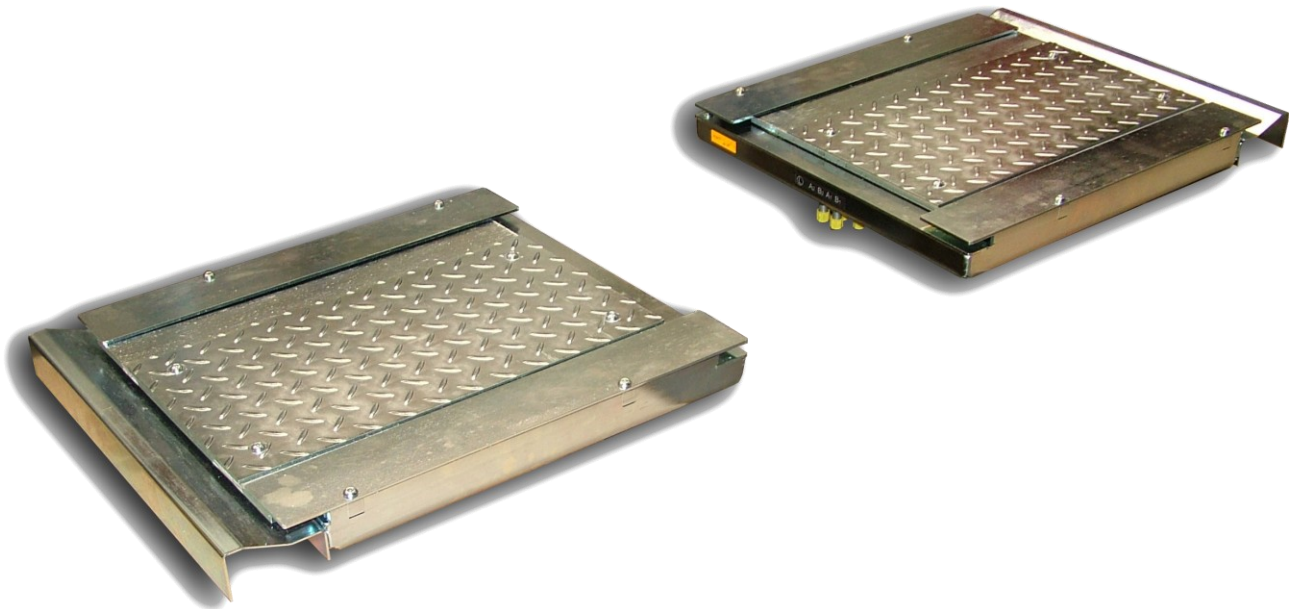


# COSBER



**ИНФОРМАЦИОННЫЙ ЛИСТ**

**Детектор люфта для  
легковых  
COSBER C-PD32**



## ОПИСАНИЕ:

Тестирующий осей и шарниров для автомобилей и лёгких коммерческих транспортных средств.

Гидравлический тестирующий для тестирования подвески колеса и рулевых элементов до нагрузки на ось до 2,6 т. С 6 тестовыми движениями этот детектор игры подходит для диагностики шасси и периодической проверки автомобилей. Низкая высота позволяет устанавливать его в яме (C-PD32P) или на подъемник автомобиля (C-PD32L).

Для установки на подъемную платформу требуется разрешение производителя платформы.

## ОПИСАНИЕ:

- Испытания транспортных средств категорий M1, N1
- Установка в шахте (C-PD32P) или на подъемнике (C-PD32L).
- Тестовые движения: продольные, поперечные и параллельные
- Тестирование одним человеком с блокировкой педали тормоза
- Доступны гидравлические соединения вниз (C-PD32P) или боковые (C-PD32L)
- Покрытие краёв тестовой пластины обеспечивает дополнительную безопасность пользователя
- При выключении тестовые пластины автоматически фиксируются
- Пульт дистанционного управления с инспекционной лампой
- Соответствует требованиям Постановления австрийского центра по тестированию 3/4/5. PBStV-ноябрь/Anl. 2a



Пример установки C-PD32P



Пример установки C-PD32L

## ОБЛАСТЬ ДОСТАВКИ

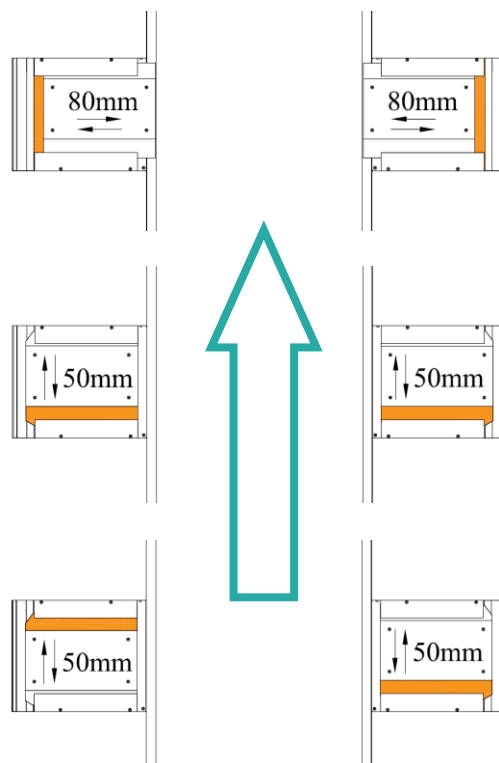
- Левый и правый тестовый блок
- Гидравлический блок с клапанным блоком и управлением
- Кабельное дистанционное управление с входной лампой для инспекции
- Блокировка педали тормоза

## АКСЕССУАРЫ

- Защита от ролл-оффа
- Шатун для подъёмной платформы (должен быть установлен)
- Гидравлические соединительные шланги -C-PD32P: 4x1 800 мм и 4x4 000 мм (рекомендуемо) -C-PD32P: 4x2 400 мм и 4x4 700 мм (рекомендуемо)

## ОСОБЫЕ АКСЕССУАРЫ

- Набор рамп вверх и вниз (4 элемента)
- Радиодистанционное преобразование — радиокоробка для использования при установке гидравлического блока под полом



Движения C-PD32

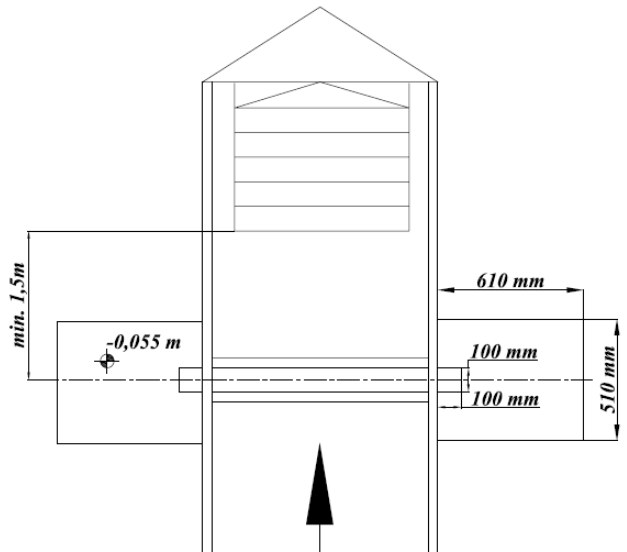
## ТЕХНИЧЕСКИЕ ДАННЫЕ:

Тип	C-PD32P	C-PD32L
Максимальная нагрузка на ось	2 600 кг	
Минимальная / максимальная ширина пути	1000 мм / 2000 мм	
Размеры тестовой пластины	500 x 270 мм	
Тестовые пластины — поверхность	Пластина в виде слёзы	
Максимальная сила / пластина	8000 N	
Скорость передвижения	50 мм/с	
Поперечное движение (одновременное противоположное направление)	80 мм	
Продольное движение (одновременное противоположное направление)	50 мм	
Установленные размеры (WxLxD)	600 x 520 x 54 мм	500 x 500 x 54 мм
Защита от коррозии	Специальная покраска (RAL 7030)	
Гидравлическое масло — количество	5,8 л	
Гидравлическое масло — качество	Гидрокомол U32 (выше 0°C) Гидравлическое масло U10 (если постоянно ниже 0°C)	
Мощность мотора	1,1 кВт	
Источник питания	3 x 400 В	
Защита	3 x 10 А	

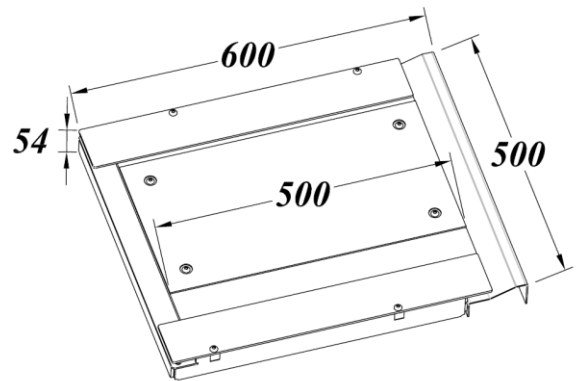
## ТЕХНИЧЕСКИЕ ХАРАКТЕРИСТИКИ

### Элементы экспозиции

- Подготовленная монтажная яма с защитой по краям
- Подготовили электрические соединения и пустые трубы для установки кабелей
- Подготовили пустые трубы для управляющих и пневматических линий
- Гидравлическое масло



Обзор установки



Размеры тестовой платформы C-PD32P

# COSBER



COSBER GmbH  
Lise-Meitner-Str. 3  
82152 Krailling  
ГЕРМАНИЯ

Тел.: +49 (0) 89 262 07 66-00  
Факс: +49 (0) 89 262 07 66-60  
E-Mail: [info@cosber.de](mailto:info@cosber.de)  
Веб: [www.cosber.de](http://www.cosber.de)

